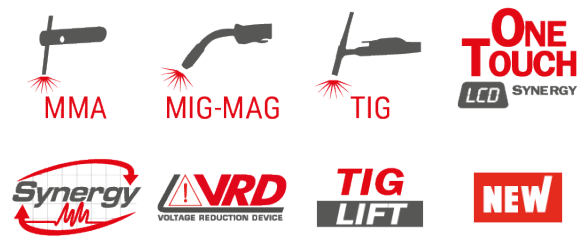


# TECHNOMIG 210 DUAL SYNERGIC



## DESCRIPCIÓN

Soldadora inverter de hilo multiproceso MIG-MAG/FLUX/BRAZING/MMA/ TIG DC-Lift, controlada con microprocesador.

La flexibilidad de uso y los diferentes materiales soldados (acero, acero inoxidable, aluminio) y soldados con bronce y plata (chapas galvanizadas) confirman Technomig Dual Synergic como una solución óptima en una gran variedad de campos de aplicación, desde el mantenimiento a la instalación, hasta las intervenciones en los talleres de carrocería.

La rápida regulación SINÉRGICA de los parámetros de soldadura gracias a la tecnología ONE TOUCH LCD SYNERGY, vuelve el producto muy simple de usar.

El control inteligente y automático del arco, instante por instante, mantendrá prestaciones de soldadura elevadas en todas las condiciones de trabajo, con materiales y/o gases diferentes.

Además es posible intervenir manualmente en la longitud del arco: esta regulación permitirá modificar la forma del cordón de soldadura en función del estilo del soldador.

El display gráfico ONE TOUCH LCD permite una lectura mejor de todos los parámetros de soldadura.

Un bajo peso y la máxima compactibilidad además aseguran una fácil transportabilidad a todos los lugares de intervención, tanto bajo techo como al aire libre.

Características:

- cambio de polaridad para soldadura NO GAS/Flux, MIG-MAG/BRAZING;
- 25 curvas sinérgicas preparadas;
- visualización en display LCD de tensión, corriente de soldadura, velocidad del hilo;
- regulaciones: rampa de subida de hilo, reactancia electrónica, tiempo de quemado final del hilo (burn-back), post gas;
- selección funcionamiento 2/4 tiempos, spot;
- dispositivo VRD;
- protecciones termostática, sobre-tensión, baja-tensión, sobre-corriente, motogenerador (+/- 15%).

Equipada con soplete MIG-MAG, cable y pinza de masa.



## DATOS TÉCNICOS

<b>CODE</b>	CODIGO 816231	<b>V<sub>1PH</sub></b>	TENSION DE RED MONOFASICA 230 V	<b>F</b>	FRECUENCIA DE RED 50 / 60 Hz
<b>A<sub>MIN</sub> MAX DC</b>	CAMPO DE REGULACION EN DC 20 - 200 A	<b>A<sub>MAX</sub> 40°C DC</b>	CORRIENTE MAX DC EN60974-1 180 @ 20% A	<b>A<sub>60%</sub> 40°C DC</b>	CORRIENTE AL 60% EN DC 100 A
<b>V<sub>0 DC</sub></b>	TENSION MAX EN VACIO EN DC 52 V	<b>A<sub>MAX</sub></b>	CORRIENTE ABSORBIDA MAX 32 A	<b>A<sub>60%</sub></b>	CORRIENTE ABSORBIDA AL 60% 15 A
<b>P<sub>MAX</sub></b>	POTENCIA ABSORBIDA MAX 5 kW	<b>P<sub>60%</sub></b>	POTENCIA ABSORBIDA AL 60% 2,2 kW	<b>η</b>	RENDIMIENTO 85 %
<b>φ</b>	FACTOR DE POTENCIA (cosphi) 0,7	<b>∅<sub>MIN</sub> MAX DC</b>	D.ELECTRODOS UTILIZA. DC 1,6 - 3,2 mm	<b>ST</b>	D.HILO SOLDADURA ACIERO 0,6 - 1 mm
<b>SS</b>	D.HILO DE SOLDADURA INOX 0,8 - 1 mm	<b>AL</b>	D.HILO DE SOLDADURA ALUM. 0,8 - 1 mm	<b>FX</b>	D.HILO DE HALMA SOLDADURA 0,8 - 1,2 mm
<b>BZ</b>	D.HILO PARA COBRESOLDAD. 0,8 - 1 mm	<b>IP</b>	GRADO DE PROTECCION IP23	<b>LxWxH</b>	DIMENSIONES (LxWxH) 46 x 24 x 36 cm
<b>kg</b>	PESO 13 kg				

## ACCESORIOS SUMINISTRADOS



MT15 ANTORCHA MIG 3M (RED)  
742180



CABLE TW05V-A 1X025 1.80M ENCHUFE ATLAS  
124589



TOLEDO 250 PINZA DE MASA 250A  
712030

ACCESORIOS BAJO PEDIDO



ADAPTADOR BOMBONA ARGON GB-AU  
432102



ADAPTADOR BOMBONA ARGON DK-N-NL-S-SF  
432160



REDUCTOR PRESION 2  
MANOMETROS 12 L\min  
722119



CONEXIÓN RÁPIDA GAS  
804208



KIT SOLDADURA ALUMINIO D. 0,8-  
1 MM  
802115



KIT SOLDADURA ACERO INOX D.  
0,8 MM  
802037



MT15 ANTORCHA MIG 4M  
742181



KIT CLAVATURA  
802034



ST9V ANTORCHA TIG AX25  
4M  
722563



PORTAELECTRODO + CABLE 16MMQ 3M  
PINCA AX25  
804121



CARRO - ARCTIC  
803059



CARRO - AMERICA  
803084



KIT SOLDADURA MMA 200A 16 MMQ  
3+2M AX25  
801096



KIT 3 PINZAS PORTA ELECTRODO  
D.1 MM  
802223

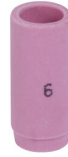
KIT 3 PINZAS PORTA ELECTRODO D.1,6 MM ST9V  
802225



KIT 3 DIFUSORES ELECTRODO D.1,6  
MM ST9V  
802228



KIT 10 INYECTORES CERAMICOS  
NR.5  
802230



KIT 10 INYECTORES CERAMICOS  
NR.6  
802231



VARILLAS TIG 308L 1.6X500  
0.5kg  
804364



VARILLAS TIG 308L 2.0X500  
0.5kg  
804365



INYECTOR CILINDRICO  
TW160-180,MT15,SP.GUN  
722149



INYECTOR PUNTEADO  
722150



INYECTOR CABEZA FINA  
TW160-180,MT15,SP.GUN  
722151



ENCORVADO MT15  
722305



MUELLE POR INYECTOR TW 160-180,  
MT15, SPOOLGUN  
722319



TUBITO DE CONTACTO D. 0,6  
MM FE  
722415



TUBITO DE CONTACTO D. 0,8 MM  
FE M6  
722416



INYECTOR CONICO TW 160-180,  
MT15,SPOOLGUN  
722423



VAINA GUIA HILD. D. 0,6-0,8 MM 3  
M BLUE  
722437



TUBITO DE CONTACTO D. 1 MM  
AL/FLUX M6  
722552



TUBITO DE CONTACTO D. 1,2 MM  
AL/FLUX M6  
722553



TUBITO DE CONTACTO D. 0,8 MM  
AL/FLUX  
722556



INYECTOR PUNTEADO  
CLAVOS  
722672



VAINA GUIA HILO D. 1,0-1,2 3 M  
ROJA  
722689



TUBITO DE CONTACTO D. 1 MM FE  
M6 L=25MM  
722705



BOBINA HILO ACERO INOX 0,8  
MM 0,5 KG  
802051



BOBINA HILO ACERO INOXIDABLE  
0,8 MM 1 KG  
802061



BOBINA HILO ALMG5 0,8 MM  
0,45 KG  
802062



BOBINA HILO ALMG5 1,0 MM  
0,45 KG  
802064



BOBINA HILO ACERO 0,6 MM  
0,8 KG  
802132



BOBINA HILO ACERO 0,8MM  
0,8 KG  
802133



BOBINA HILO TUBOLAR 1,2 MM  
0,8 KG  
802145



BOBINA HILO TUBOLAR 1,2 MM  
3 KG  
802146



BOBINA HILO TUBOLAR 0,9 MM  
0,8 KG  
802179





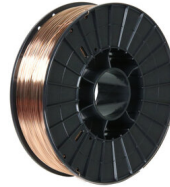
BOBINA HILO TUBOLAR 0,8 MM  
3 KG  
802181



BOBINA HILO TUBOLAR 0,9 MM  
3 KG  
802188



BOBINA HILO TUBOLAR 0,8 MM  
0,8 KG  
802208



BOBINA HILO ACERO 0,6 MM 5  
KG  
802395



BOBINA HILO ACERO 0,8 MM 5  
KG  
802396



BOBINA HILO PARA COBRESOLDADURA  
Cu/Si3 0,8 MM 0,8 KG  
802495

BOBINA HILO COBRESOLD.CU/AL 0,8 MM 0,8KG  
802496



VAINA GUIA HILO Ø 1.0-1.2 4M  
AL  
742984

## DESCARGAS



IMAGEN DE CATÁLOGO



MANUAL DE INSTRUCCIONES



PIEZAS DE REPUESTO



BROCHURE